

Gebrauchsanleitung
Instructions for use
Instructions pour l'usage
Istruzioni per l'uso
Modo de empleo

MD 431
profipower



DEUTSCH

Hochwertiges, dynamisches Mikrofon mit Supernieren-Charakteristik. Geeignet für Gesangs-/Sprachübertragung in allen Bereichen der Tonübertragungstechnik.

Seine Merkmale:

- Außergewöhnlich gute Rückkopplungs- und Körperschalldämpfung
- Ausgeprägter Nahbesprechungseffekt
- Integrierter Poppschutz
- Ganzmetallgehäuse
- Einsprachekorb aus Edelstahl
- Ein-/Aus-Schalter (verriegelbar, knackfreier Reedschalter)
- Unzerbrechliche Stativhalterung

Empfohlenes Zubehör

Nahbesprechungs- und Windschütze:

MZW 4031: anthrazit (Art.-Nr. 2978), rot (Art.-Nr. 2979), blau (Art.-Nr. 2980), gelb (Art.-Nr. 2981), grün (Art.-Nr. 2982)

MZW 4161: anthrazit (Art.-Nr. 1536), gelb (Art.-Nr. 1538)

ENGLISH

High-quality, dynamic microphone with supercardioid-shaped directional characteristic. Suitable for vocal transmission in all fields of live sound transmission.

Its features:

- Excellent feedback and handling noise rejection
- Pronounced "close-miking" effect
- Built-in pop filter
- All-metal housing
- Sound inlet basket made from special steel mesh
- On/Off switch (lockable, noise-free reed switch)
- Unbreakable stand holder

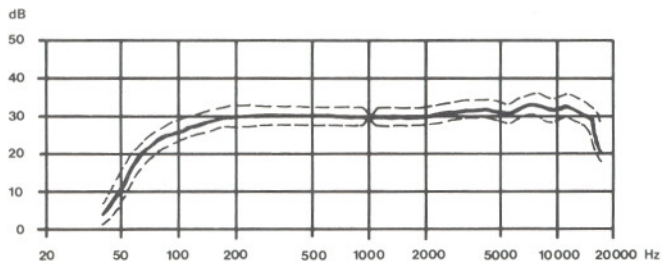
Recommended accessories

Pop/windshields:

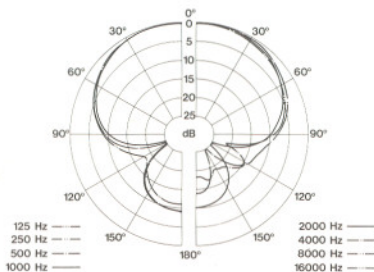
MZW 4032: black (art. no. 2978), red (art. no. 2979), blue (art. no. 2980), yellow (art. no. 2981), green (art. no. 2982)

MZW 4161: black (art. no. 1536), yellow (art. no. 1538)

FREQUENZGANG
FREQUENCY RESPONSE
REPONSE EN FREQUENCE
RISTPOSTA IN FREQUENZA
RESPUESTA EN FRECUENCIA



RICHTDIAGRAMM
POLAR DIAGRAM
DIAGRAMME DE DIRECTIVITE
DIAGRAMMA POLARE
DIAGRAMA DE LA DIRECTIVIDAD



Technische Daten

Übertragungsbereich	40–16 000 Hz
Akustische Arbeitsweise	Druckgradientenempfänger
Richtcharakteristik	Superniere
Richtungsmaß bei 1000 Hz (Auslöschung) und 120°	24 dB – 3 dB
Feldleerlauf-Übertragungsfaktor bei 1000 Hz	1,4 mV/Pa (\approx 57 dBV) \pm 2,5 dB
Elektrische Impedanz bei 1000 Hz	250 Ohm
Minimale Abschlußimpedanz	1000 Ohm
Stecker	3pol. Switchcraft (Cannon)
Magnetfeld-Störfaktor	\leq 5 μ V / 5 μ T
Abmessungen in mm	Griff max. 31 ϕ Korb 49 ϕ Länge 200
Gewicht	ca. 250 g
Lieferumfang	1 Mikrofon 1 Stativhalterung MZA 431

Änderungen vorbehalten.

Technical Data

Frequency response	40–16 000 Hz
Acoustical mode of operation	pressure gradient transducer
Directional characteristic	supercardioid
Rejection at 1000 Hz and 120°	24 dB – 3 dB
Open circuit output level at 1000 Hz	1,4 mV/Pa (\approx 57 dBV) \pm 2,5 dB
Electrical impedance at 1000 Hz	250 Ohm
Minimum load impedance	1000 Ohm
Connector	3-pin Switchcraft (Cannon)
Insensitivity to magnetic fields	\leq 5 μ V / 5 μ T
Dimensions in mm	handle max. 31 ϕ basket 49 ϕ length 200
Weight	approx. 250 g
Delivery	1 microphone 1 stand holder MZA 431

Subject to alterations.

Caractéristiques techniques

Bande passante	40–16 000 Hz
Principe acoustique	capteur de gradient de pression
Directivité	supercardiode
Atténuation à 1000 Hz pour 120°	24 dB – 3 dB
Facteur de transmission à vide à 1 kHz	1,4 mV/Pa (\approx 57 dBV) \pm 2,5 dB
Impédance à 1000 Hz	250 Ohm
Impédance terminale minimale	1000 Ohm
Fiche	Switchcraft tripolaire (Cannon)
Facteur de sensibilité aux champs magnétiques	\leq 5 μ V / 5 μ T
Dimensions en mm	poignée max. 31 ϕ corbeille 49 ϕ longueur 200
Poids	env. 250 g
Livraison	1 microphone 1 fixation rapide MZA 431

Modifications réservées.

Dati tecnici

Gamma di frequenza	40–16 000 Hz
Caratteristica acustica	trasduttore a gradiente di pressione
Direttività	supercardiode
Cancellazione max. a 1000 Hz e 120°	24 dB – 3 dB
Coefficiente di trasmissione a vuoto a 1000 Hz	1,4 mV/Pa (\approx 57 dBV) \pm 2,5 dB
Impedenza elettrica a 1000 Hz	250 Ohm
Impedenza min. d'uscita	1000 Ohm
Connettore	Switchcraft, tripolare (Cannon)
Coefficiente di disturbo in campo magnetico	\leq 5 μ V / 5 μ T
Dimensioni in mm	invólucro max. 31 ϕ cappuccio 49 ϕ lunghezza 200
Peso	ca. 250 g
Dotazione di fornitura	1 microfono 1 supporto stativo MZA 431

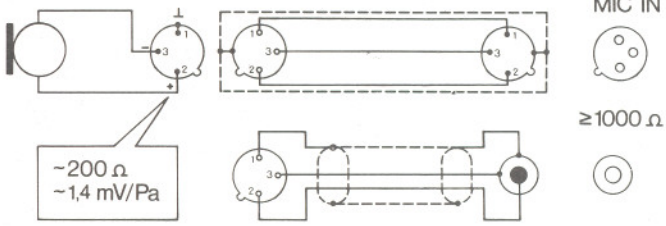
Con riserva di modifiche.

Datos técnicos

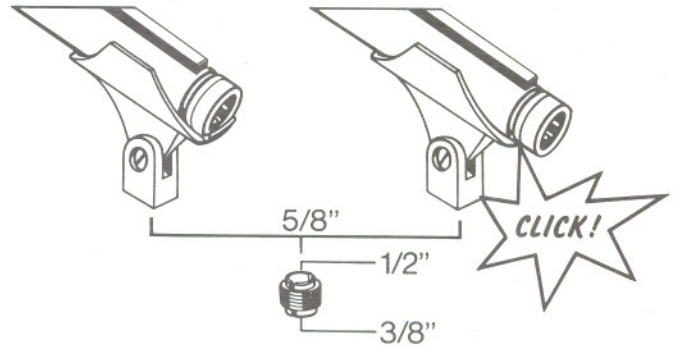
Respuesta	40–16 000 Hz
Funcionamiento acústico	receptor de gradiente de presión
Característica direccional	supercardiode
Atenuación máxima a 1000 Hz y 120°	24 dB – 3 dB
Factor de transmisión de campo en circuito abierto a 1000 Hz	1,4 mV/Pa (\approx 57 dBV) \pm 2,5 dB
Impedancia eléctrica a 1000 Hz	250 Ohm
Impedancia terminal	1000 Ohm
Calvija	Switchcraft de 3 polos (Cannon)
Factor de interferencia magnética	\leq 5 μ V / 5 μ T
Dimensiones en mm	mango max. 31 ϕ alcachofa 49 ϕ longitud 200
Peso	aprox. 250 g
Extensión del suministro	1 micrófono 1 soporte para tripode MZA 431

Reservado el derecho a modificaciones.

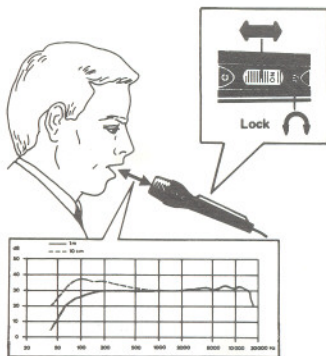
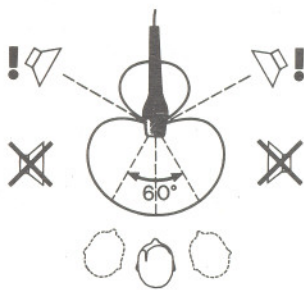
Anschluß
 Connection
 Connexion
 Collegamento
 Conexión



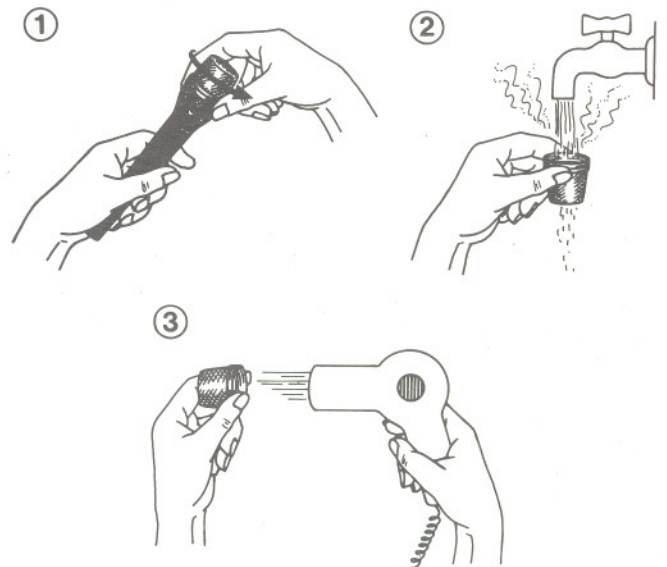
Befestigen
 Mounting
 Fixation
 Fissaggio
 Fijación



Besprechen
 Positioning
 Positionnement
 Parlare al microfono
 Sonorización



Reinigen der Einsprache
 Cleaning the sound inlet basket
 Nettoyage de la corbeille
 Nettare il basket
 Limpiar la carcasa



* Schaumnetzeinsatz separat waschen und trocknen
 Clean and dry foam insert separately
 Nettoyer et sécher séparément la pièce en mousse se trouvant dans la corbeille
 Si consiglia di lavare ed asciugare periodicamente la parte in spugna sotto il basket
 Insertar por separado espuma limpia y seca